



**MARTENS
DEVELOPER**



BUDYNEK MIESZKALNY JEDNORODZINNY DWULOKALOWY NR 23

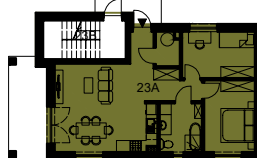
Mieszkanie 23A

Liczba pokoi: 3

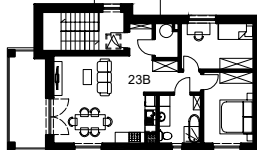
Powierzchnia mieszkania: 58,03m²



PARTER



PIĘTRO



BILANS TERENU - BUDYNEK 23

POWIERZCHNIA	(m ²)	(%)
Pow. zabudowy	86,45	25,99
Pow. utwardzone - podjazd, chodnik, podesty	88,14	26,50
Pow. utwardzone - taras	10,48	3,15
Pow. zieleni	147,52	44,35
ŁĄCZNIE	332,59	100,00

BILANS TERENU - LOKAL 23A

POWIERZCHNIA	(m ²)	(%)
Pow. zabudowy /2	43,23	21,52
Pow. utwardzone - podjazd, chodnik (cz. wspólne)/2	44,07	21,94
Pow. utwardzone - taras	10,48	5,22
Pow. zieleni	103,09	51,32
ŁĄCZNIE	200,87	100,00

ZESTAWIENIE POWIERZCHNI

NR POM.	NAZWA POMIESZCZENIA	POW. (m ²)
0.1	KORYTARZ	2,04
0.2	POMIESZCZENIE GOSPODARCZE	2,05
0.3	POKOJ	9,20
0.4	POKOJ	9,90
0.5	KORYTARZ	3,56
0.6	ŁAZIENKA	5,56
0.7	POKOJ Z ANEKSEM KUCHENNYM	24,27
POWIERZCHNIA UŻYTKOWA MIESZKANIA		56,58

UWAGI:

1. Powierzchnia użytkowa pomieszczeń liczona jest w świetle ścian, w stanie wykończeniowym (uwzględniając tynk/płytki), zgodnie z obowiązującymi przepisami (norma PN-ISO 9836:2022-07).
2. Powierzchnia użytkowa mieszkań, wymiary i rozwiązania techniczne mogą ulec zmianie w trakcie dalszego procesu projektowania i realizacji projektu.
3. Urządzenia sanitarne i kuchenne, drzwi wewnętrzne, meble oraz materiały wykończeniowe podłóg nie stanowią wyposażenia lokali mieszkalnych.
4. Rozmieszczenie urządzeń sanitarnych, kuchennych oraz mebli przedstawione jest jako przykładowe.
5. Na warstwy wykończeniowe posadzki przewidziano 2cm.