



**MARTENS
DEVELOPER**

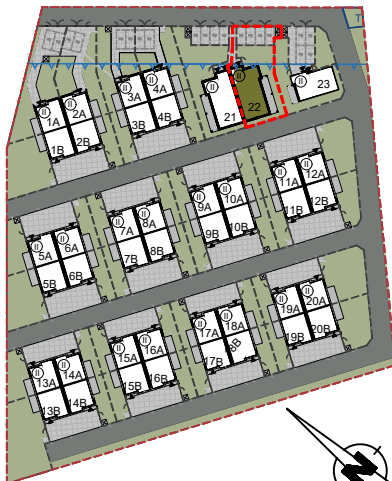


**BUDYNEK MIESZKALNY JEDNORODZINNY DWULOKALOWY NR 21 W ZABUDOWIE
BLIŹNIACZEJ**

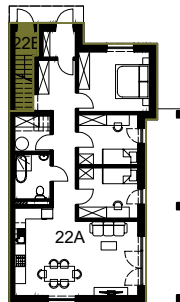
Mieszkanie 22B

Liczba pokoi: 4

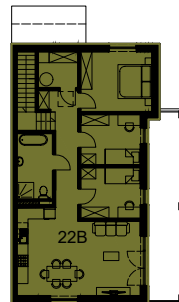
Powierzchnia mieszkania: 83,76m²



PARTER



PIĘTRO



BILANS TERENU - BUDYNEK 21 I 22

POWIERZCHNIA	(m ²)	(%)
Pow. zabudowy	212,82	32,37
Pow. utwardzone - podjazd, chodnik, podesty	143,85	21,88
Pow. utwardzone - taras	40,49	6,16
Pow. zieleni	260,33	39,59
ŁĄCZNIE	657,49	100,00

BILANS TERENU - LOKAL 22B

POWIERZCHNIA	(m ²)	(%)
Pow. zabudowy/4	53,21	59,67
Pow. utwardzone - podjazd, chodnik (cz. wspólne)/4	35,96	40,33
ŁĄCZNIE	89,17	100,00

ZESTAWIENIE POWIERZCHNI

NR POM.	NAZWA POMIESZCZENIA	POW. (m ²)
1.1	ŁAZIENKA	6,50
1.2	POKÓJ Z ANEKSEM KUCHENNYM	27,94
1.3	POKÓJ	8,35
1.4	POKÓJ	8,35
1.5	POKÓJ	11,81
1.6	POMIESZCZENIE GOSPODARCZE	3,97
POWIERZCHNIA UŻYTKOWA MIESZKANIA		66,92
K1	KLATKA SCHODOWA (PARTER)	1,54
K2	KLATKA SCHODOWA (PIĘTRO)	5,01
POWIERZCHNIA RUCHU		6,55

UWAGI:

1. Powierzchnia użytkowa pomieszczeń liczona jest w świetle ścian, w stanie wykończeniowym (uwzględniając tynk/płytki), zgodnie z obowiązującymi przepisami (norma PN-ISO 9836:2022-07).
2. Powierzchnia użytkowa mieszkań, wymiary i rozwiązania techniczne mogą ulec zmianie w trakcie dalszego procesu projektowania i realizacji projektu.
3. Urządzenia sanitarne i kuchenne, drzwi wewnętrzne, meble oraz materiały wykończeniowe podłóg nie stanowią wyposażenia lokali mieszkalnych.
4. Rozmieszczenie urządzeń sanitarnych, kuchennych oraz mebli przedstawione jest jako przykładowe.
5. Na warstwy wykończeniowe posadzki przewidziano 2cm.