



**MARTENS
DEVELOPER**

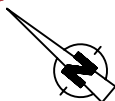
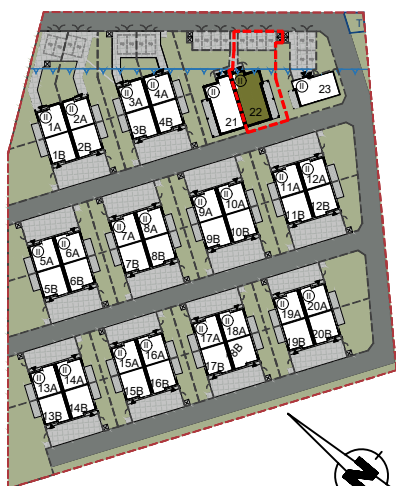


**BUDYNEK MIESZKALNY JEDNORODZINNY DWULOKALOWY NR 21 W ZABUDOWIE
BLIŹNIACZEJ**

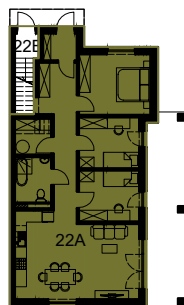
Mieszkanie 22A

Liczba pokoi: 4

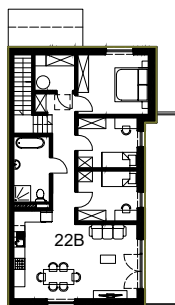
Powierzchnia mieszkania: 79,88m²



PARTER



PIĘTRO



BILANS TERENU - BUDYNEK 21 I 22		
	(m ²)	(%)
POWIERZCHNIA		
Pow. zabudowy	212,82	32,37
Pow. utwardzone - podjazd, chodnik, podesty	143,85	21,88
Pow. utwardzone - taras	40,49	6,16
Pow. zieleni	260,33	39,59
ŁĄCZNIE	657,49	100,00

BILANS TERENU - LOKAL 22A		
	(m ²)	(%)
POWIERZCHNIA		
Pow. zabudowy/4	53,21	26,28
Pow. utwardzone - podjazd, chodnik (cz. wspólne)/4	35,96	17,77
Pow. utwardzone - taras	20,25	10,00
Pow. zieleni	93,02	45,95
ŁĄCZNIE	202,43	100,00

ZESTAWIENIE POWIERZCHNI		
NR POM.	NAZWA POMIESZCZENIA	POW. (m ²)
0.1	WIATROLAP	2,38
0.2	KORYTARZ	11,83
0.3	POMIESZCZENIE GOSPODARCZE	2,75
0.4	ŁAZIENKA	4,44
0.5	POKÓJ Z ANEKSEM KUCHENNYM	27,94
0.6	POKÓJ	8,35
0.7	POKÓJ	8,35
0.8	POKÓJ	11,81
POWIERZCHNIA UŻYTKOWA MIESZKANIA		77,85

UWAGI:

1. Powierzchnia użytkowa pomieszczeń liczona jest w świetle ścian, w stanie wykończeniowym (uwzględniając tynk/płytki), zgodnie z obowiązującymi przepisami (norma PN-ISO 9836:2022-07).
2. Powierzchnia użytkowa mieszkań, wymiary i rozwiązania techniczne mogą ulec zmianie w trakcie dalszego procesu projektowania i realizacji projektu.
3. Urządzenia sanitarne i kuchenne, drzwi wewnętrzne, meble oraz materiały wykończeniowe podłóg nie stanowią wyposażenia lokali mieszkalnych.
4. Rozmieszczenie urządzeń sanitarnych, kuchennych oraz mebli przedstawione jest jako przykładowe.
5. Na warstwy wykończeniowe posadzki przewidziano 2cm.