



**MARTENS
DEVELOPER**

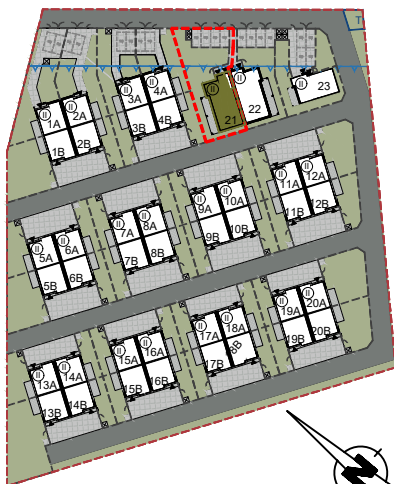


**BUDYNEK MIESZKALNY JEDNORODZINNY DWULOKALOWY NR 21 W ZABUDOWIE
BLIŹNIACZEJ**

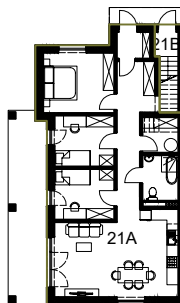
Mieszkanie 21B

Liczba pokoi: 4

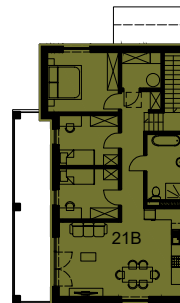
Powierzchnia mieszkania: 83,76m²



PARTER



PIĘTRO



BILANS TERENU - BUDYNEK 21 i 22			
	(m ²)	(%)	(%)
POWIERZCHNIA			
Pow. zabudowy	212,82	32,37	37
Pow. utwardzone - podjazd, chodnik, podesty	143,85	21,88	28
Pow. utwardzone - taras	40,49	6,16	7
Pow. zieleni	260,33	39,59	59
ŁĄCZNIE	657,49	100,00	100

BILANS TERENU - LOKAL 21B			
	(m ²)	(%)	(%)
POWIERZCHNIA			
Pow. zabudowy/4	53,21	59,67	67
Pow. utwardzone - podjazd, chodnik (cz. wspólne)/4	35,96	40,33	33
ŁĄCZNIE	89,17	100,00	100

ZESTAWIENIE POWIERZCHNI		
NR POM.	NAZWA POMIESZCZENIA	POW. (m ²)
1.1	ŁAZIENKA	6,50
1.2	POKOJ Z ANEKSEM KUCHENNYM	27,94
1.3	POKOJ	8,35
1.4	POKOJ	8,35
1.5	POKOJ	11,81
1.6	POMIESZCZENIE GOSPODARCZE	3,97
POWIERZCHNIA UŻYTKOWA MIESZKANIA		66,92
K1	KŁATKA SCHODOWA (PARTER)	1,54
K2	KŁATKA SCHODOWA (PIĘTRO)	5,01
POWIERZCHNIA RUCHU		6,55

UWAGI:

1. Powierzchnia użytkowa pomieszczeń liczona jest w świetle ścian, w stanie wykończeniowym (uwzględniając tynk/plytki), zgodnie z obowiązującymi przepisami (norma PN-ISO 9836:2022-07).
2. Powierzchnia użytkowa mieszkań, wymiary i rozwiązania techniczne mogą ulec zmianie w trakcie dalszego procesu projektowania i realizacji projektu.
3. Urządzenia sanitarne i kuchenne, drzwi wewnętrzne, meble oraz materiały wykończeniowe podłóg nie stanowią wyposażenia lokali mieszkalnych.
4. Rozmieszczenie urządzeń sanitarnych, kuchennych oraz mebli przedstawione jest jako przykładowe.
5. Na warstwy wykończeniowe posadzki przewidziano 2cm.