



**MARTENS
DEVELOPER**

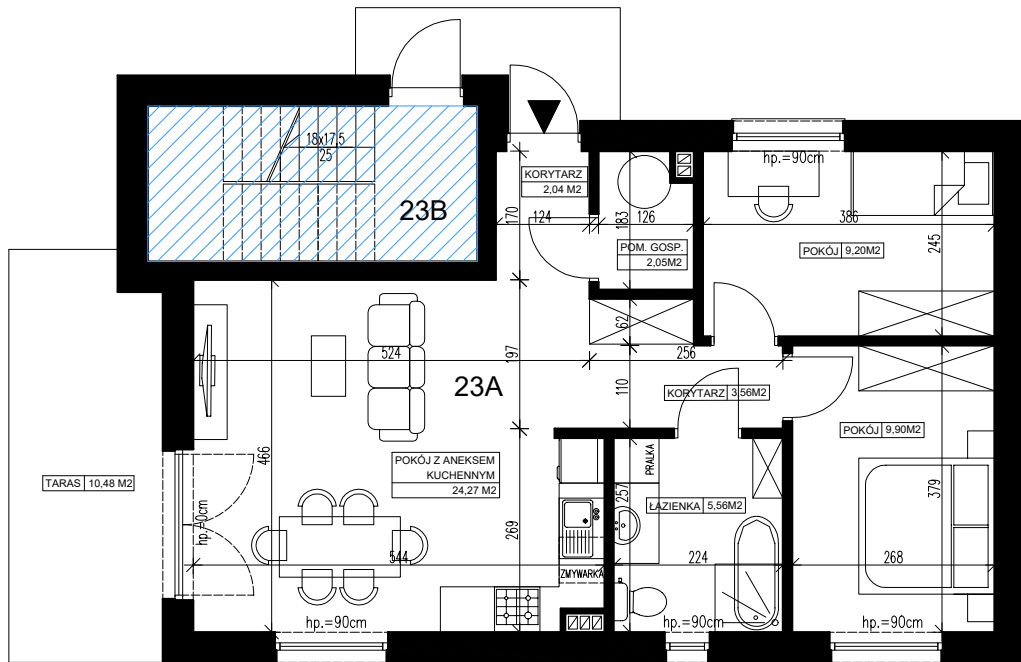


BUDYNEK MIESZKALNY JEDNORODZINNY DWULOKALOWY NR 23

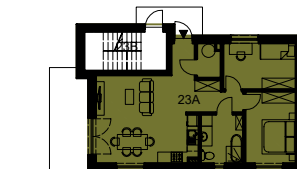
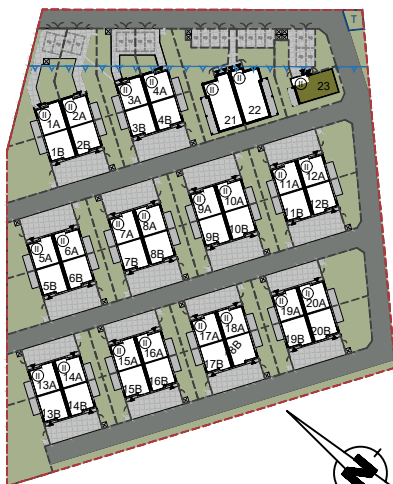
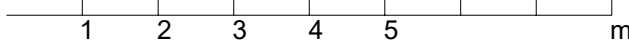
Mieszkanie 23A

Liczba pokoi: 3

Powierzchnia mieszkania: 58,03m²



PARTER



PARTER



PIĘTRO

BILANS TERENU - BUDYNEK 23			
POWIERZCHNIA	(m ²)	(%)	
Pow. zabudowy	86,45	26,99	
Pow. utwardzone - podjazd, chodnik, podesty	88,14	26,50	
Pow. utwardzone - taras	10,48	3,15	
Pow. zieleni	147,52	44,35	
ŁĄCZNIE	332,59	100,00	
BILANS TERENU - LOKAL 23A			
POWIERZCHNIA	(m ²)	(%)	
Pow. zabudowy /2	43,23	21,52	
Pow. utwardzone - podjazd, chodnik (cz. wspólne)/2	44,07	21,94	
Pow. utwardzone - taras	10,48	5,22	
Pow. zieleni	103,09	51,32	
ŁĄCZNIE	200,87	100,00	
ZESTAWIENIE POWIERZCHNI			
NR POM.	NAZWA POMIESZCZENIA	POW. (m ²)	
0.1	KORYTARZ	2,04	
0.2	POMIESZCZENIE GOSPODARCZE	2,05	
0.3	POKÓJ	9,20	
0.4	POKÓJ	9,90	
0.5	KORYTARZ	3,56	
0.6	ŁAZIENKA	5,56	
0.7	POKÓJ Z ANEKSEM KUCHENNYM	24,27	
POWIERZCHNIA UŻYTKOWA MIESZKANIA		58,58	

UWAGI:

1. Powierzchnia użytkowa pomieszczeń liczona jest w świetle ścian, w stanie wykończeniowym (uwzględniając tynk/płytki), zgodnie z obowiązującymi przepisami (norma PN-ISO 9836:2022-07).
2. Powierzchnia użytkowa mieszkań, wymiary i rozwiązania techniczne mogą ulec zmianie w trakcie dalszego procesu projektowania i realizacji projektu.
3. Urządzenia sanitarne i kuchenne, drzwi wewnętrzne, meble oraz materiały wykończeniowe podłóg nie stanowią wyposażenia lokali mieszkalnych.
4. Rozmieszczenie urządzeń sanitarnych, kuchennych oraz mebli przedstawione jest jako przykładowe.
5. Na warstwy wykończeniowe posadzki przewidziano 2cm.