



**MARTENS  
DEVELOPER**



## BUDYNEK MIESZKALNY JEDNORODZINNY DWULOKALOWY NR 3 W ZABUDOWIE BLIŹNIACZEJ

Mieszkanie 22B

Liczba pokoi: 4

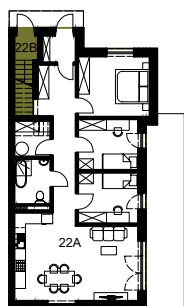
Powierzchnia mieszkania: 83,76m<sup>2</sup>

BILANS TERENU - BUDYNEK 21 I 22		
POWIERZCHNIA	(m <sup>2</sup> )	(%)
Pow. zabudowy	212,82	32,37
Pow. utwardzone - podjazd, chodnik, podesty	143,85	21,88
Pow. utwardzone - taras	40,49	6,16
Pow. zieleni	260,33	39,59
<b>ŁĄCZNIE</b>	<b>657,49</b>	<b>100,00</b>

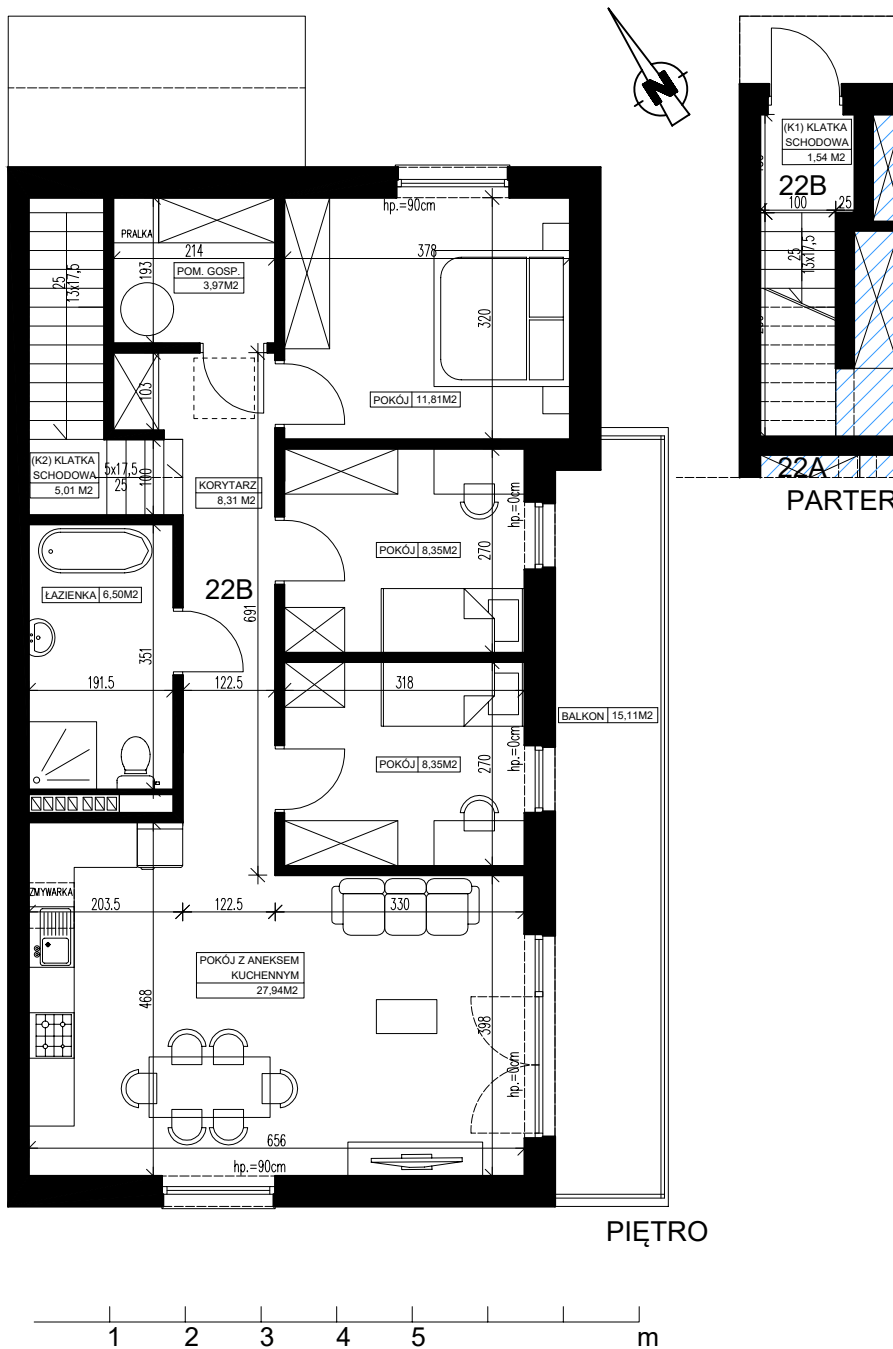
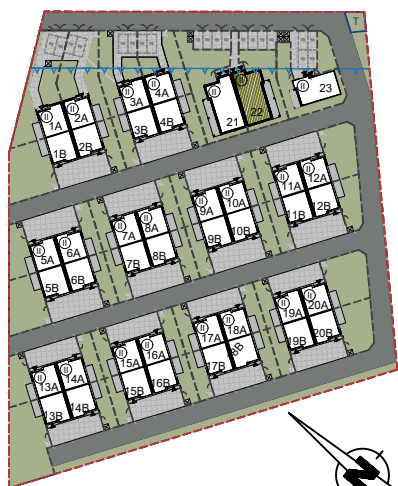
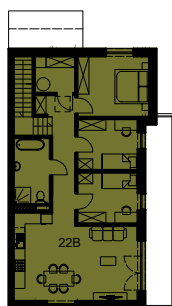
BILANS TERENU - LOKAL 22B		
POWIERZCHNIA	(m <sup>2</sup> )	(%)
Pow. zabudowy/4	53,21	59,67
Pow. utwardzone - podjazd, chodnik (cz. wspólne)/4	35,96	40,33
<b>ŁĄCZNIE</b>	<b>89,17</b>	<b>100,00</b>

ZESTAWIENIE POWIERZCHNI		
NR POM.	NAZWA POMIESZCZENIA	POW. (m <sup>2</sup> )
1.1	KORYTARZ	8,31
1.2	ŁAZIENKA	6,50
1.3	POKOJ Z ANEKSEM KUCHENNYM	27,94
1.4	POKOJ	8,35
1.5	POKOJ	8,35
1.6	POKOJ	11,81
1.7	POMIESZCZENIE GOSPODARZE	3,97
<b>POWIERZCHNIA UŻYTKOWA MIESZKANIA</b>		<b>75,23</b>

PARTER



PIĘTRO



### UWAGI:

1. Powierzchnia użytkowa pomieszczeń liczona jest w świetle ścian, w stanie wykończeniowym (uwzględniając tynk/płytki), zgodnie z obowiązującymi przepisami (norma PN-ISO 9836:2022-07).
2. Powierzchnia użytkowa mieszkań, wymiary i rozwiązania techniczne mogą ulec zmianie w trakcie dalszego procesu projektowania i realizacji projektu.
3. Urządzenia sanitarne i kuchenne, drzwi wewnętrzne, meble oraz materiały wykończeniowe podłóg nie stanowią wyposażenia lokali mieszkalnych.
4. Rozmieszczenie urządzeń sanitarnych, kuchennych oraz mebli przedstawione jest jako przykładowe.
5. Na warstwy wykończeniowe posadzki przewidziano 2cm.