



**MARTENS
DEVELOPER**



**BUDYNEK MIESZKALNY JEDNORODZINNY DWULOKALOWY NR 2 W ZABUDOWIE
BLIŹNIACZEJ**

Mieszkanie 21B

Liczba pokoi: 4

Powierzchnia mieszkania: 83,76m²

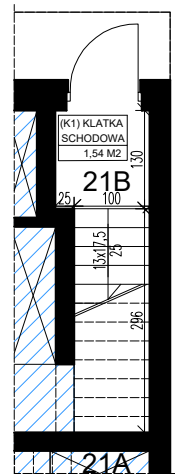
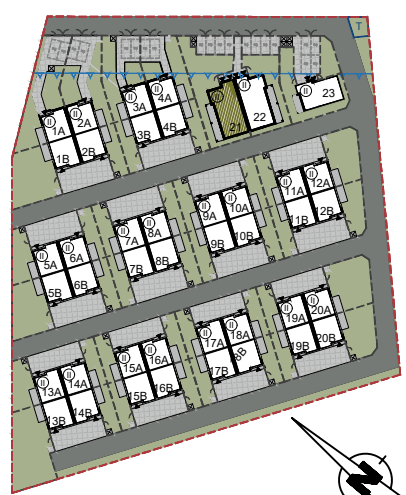
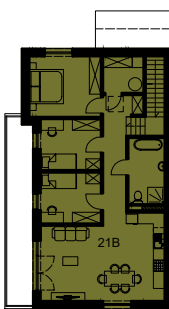
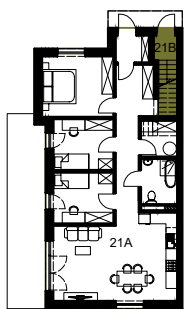
BILANS TERENU - BUDYNEK 21 I 22			
POWIERZCHNIA	(m ²)	(%)	
Pow. zabudowy	212,82	32,37	
Pow. utwardzone - podjazd, chodnik, podesty	143,85	21,88	
Pow. utwardzone - taras	40,49	6,16	
Pow. zieleni	260,33	39,59	
ŁĄCZNIE	657,49	100,00	

BILANS TERENU - LOKAL 21B			
POWIERZCHNIA	(m ²)	(%)	
Pow. zabudowy/4	53,21	59,67	
Pow. utwardzone - podjazd, chodnik (cz. wspólne)/4	35,96	40,33	
ŁĄCZNIE	89,17	100,00	

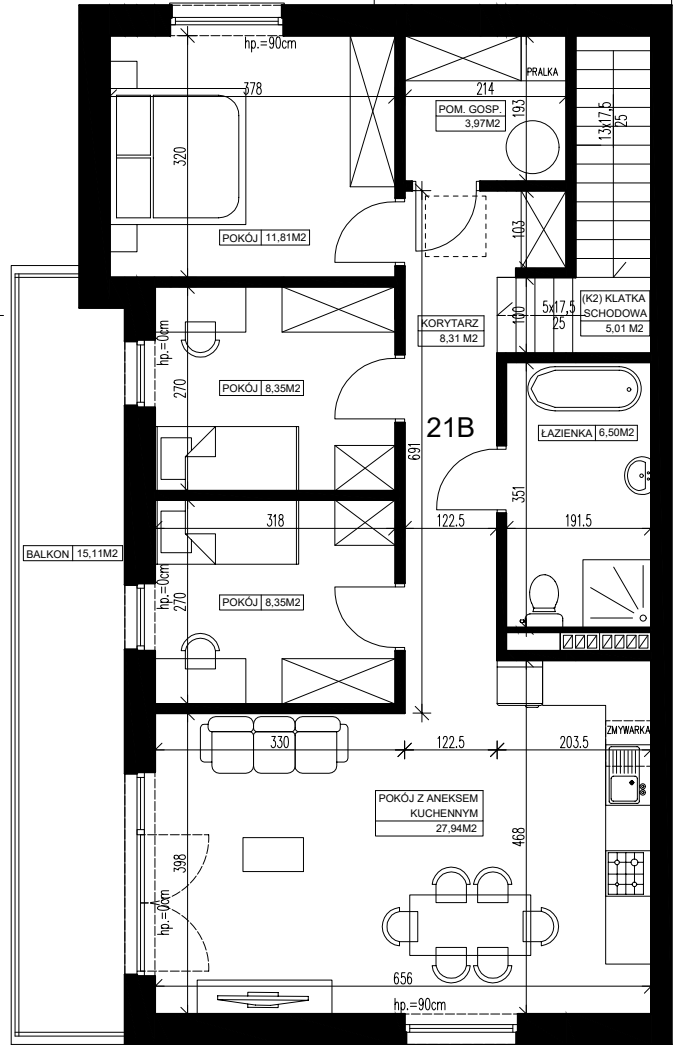
ZESTAWIENIE POWIERZCHNI		
NR POM.	NAZWA POMIESZCZENIA	POW. (m ²)
1.1	KORYTARZ	8,31
1.2	ŁAZIENKA	6,50
1.3	POKOJ Z ANEKSEM KUCHENNYM	27,94
1.4	POKOJ	8,35
1.5	POKOJ	8,35
1.6	POKOJ	11,61
1.7	POMIESZCZENIE GOSPODARZE	3,97
POWIERZCHNIA UŻYTKOWA MIESZKANIA		75,23

PARTER

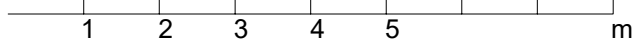
PIĘTRO



PARTER



PIĘTRO



UWAGI:

1. Powierzchnia użytkowa pomieszczeń liczona jest w świetle ścian, w stanie wykończeniowym (uwzględniając tynk/płytki), zgodnie z obowiązującymi przepisami (norma PN-ISO 9836:2022-07).
2. Powierzchnia użytkowa mieszkań, wymiary i rozwiązania techniczne mogą ulec zmianie w trakcie dalszego procesu projektowania i realizacji projektu.
3. Urządzenia sanitarne i kuchenne, drzwi wewnętrzne, meble oraz materiały wykończeniowe podłóg nie stanowią wyposażenia lokali mieszkalnych.
4. Rozmieszczenie urządzeń sanitarnych, kuchennych oraz mebli przedstawione jest jako przykładowe.
5. Na warstwy wykończeniowe posadzki przewidziano 2cm.