



**MARTENS  
DEVELOPER**

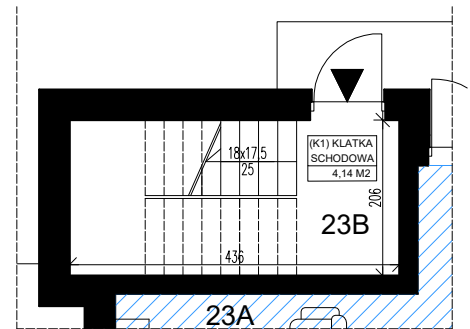
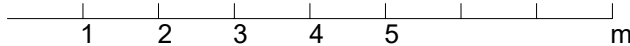


**BUDYNEK MIESZKALNY JEDNORODZINNY DWULOKALOWY NR 23**

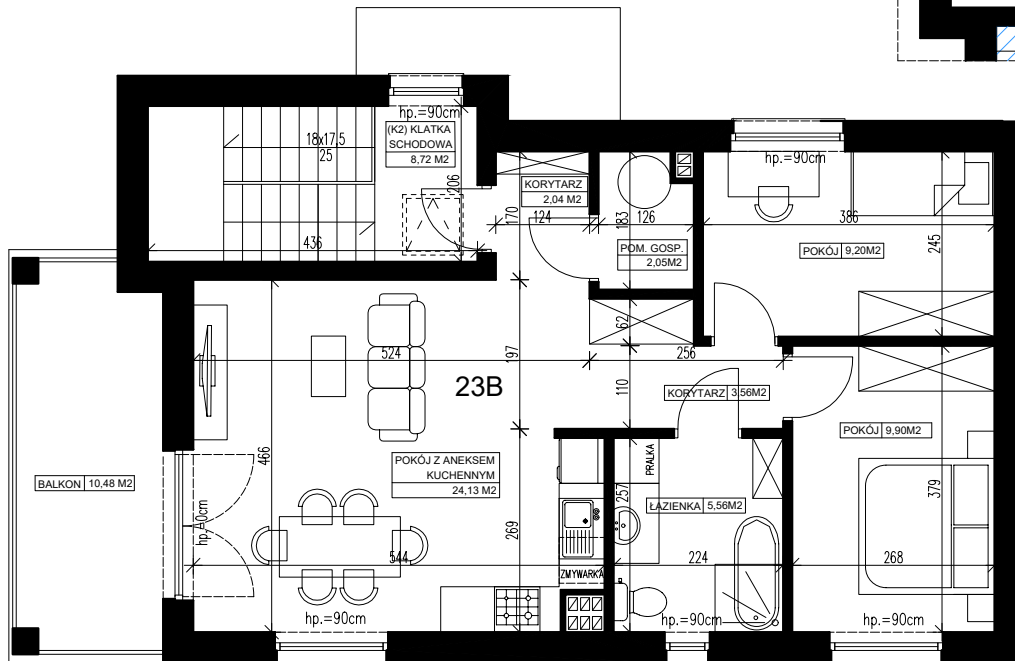
Mieszkanie 23B

Liczba pokoi: 3

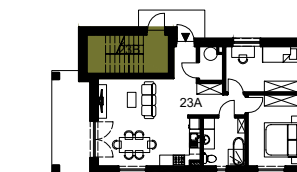
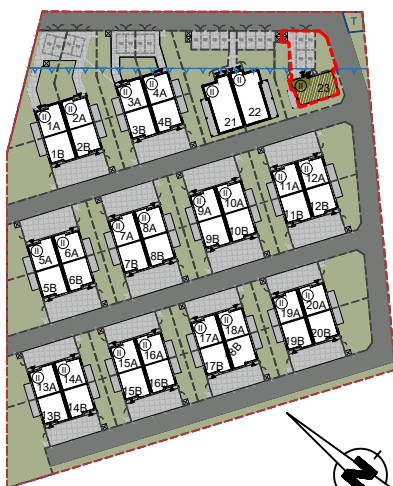
Powierzchnia mieszkania: 70,99m<sup>2</sup>



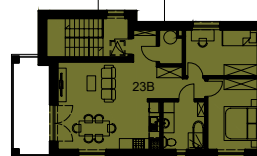
**PARTER**



**PIĘTRO**



**PARTER**



**PIĘTRO**

BILANS TERENU - BUDYNEK 23			
POWIERZCHNIA	(m <sup>2</sup> )	(%)	
Pow. zabudowy	86,45	25,99	
Pow. utwardzone - podjazd, chodnik, podesty	88,14	26,50	
Pow. utwardzone - taras	10,48	3,15	
Pow. zieleni	147,52	44,35	
<b>ŁĄCZNIE</b>	<b>332,59</b>	<b>100,00</b>	

BILANS TERENU - LOKAL 23B			
POWIERZCHNIA	(m <sup>2</sup> )	(%)	
Pow. zabudowy /2	43,23	33,17	
Pow. utwardzone - podjazd, chodnik (cz. wspólne) /2	42,65	32,73	
Pow. zieleni	44,43	34,10	
<b>ŁĄCZNIE</b>	<b>130,31</b>	<b>100,00</b>	

ZESTAWIENIE POWIERZCHNI			
	NR POM.	NAZWA POMIESZCZENIA	POW. (m <sup>2</sup> )
PIĘTRO	1.1	KORYTARZ	2,04
	1.2	POMIESZCZENIE GOSPODARCZE	2,05
	1.3	POKÓJ	9,20
	1.4	POKÓJ	9,90
	1.5	KORYTARZ	3,56
	1.6	ŁAZIENKA	5,56
	1.7	POKÓJ Z ANEKSEM KUCHENNYM	24,13
		<b>POWIERZCHNIA UŻYTKOWA MIESZKANIA</b>	<b>56,44</b>

**UWAGI:**

1. Powierzchnia użytkowa pomieszczeń liczona jest w świetle ścian, w stanie wykończeniowym (uwzględniając tynk/plytki), zgodnie z obowiązującymi przepisami (norma PN-ISO 9836:2022-07).
2. Powierzchnia użytkowa mieszkań, wymiary i rozwiązania techniczne mogą ulec zmianie w trakcie dalszego procesu projektowania i realizacji projektu.
3. Urządzenia sanitarne i kuchenne, drzwi wewnętrzne, meble oraz materiały wykończeniowe podłóg nie stanowią wyposażenia lokali mieszkalnych.
4. Rozmieszczenie urządzeń sanitarnych, kuchennych oraz mebli przedstawione jest jako przykładowe.
5. Na warstwy wykończeniowe posadzki przewidziano 2cm.