



**MARTENS  
DEVELOPER**



## BUDYNEK MIESZKALNY JEDNORODZINNY DWULOKALOWY NR 3 W ZABUDOWIE BLIŹNIACZEJ

Mieszkanie 22A

Liczba pokoi: 4

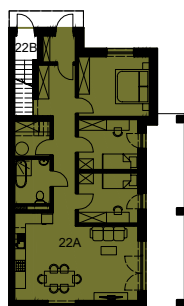
Powierzchnia mieszkania: 79,88m<sup>2</sup>

BILANS TERENU - BUDYNEK 21 I 22			
POWIERZCHNIA	(m <sup>2</sup> )	(%)	
Pow. zabudowy	212,82	32,37	
Pow. utwardzone - podjazd, chodnik, podesty	143,85	21,88	
Pow. utwardzone - taras	40,49	6,16	
Pow. zieleni	260,33	39,59	
<b>ŁĄCZNIE</b>	<b>657,49</b>	<b>100,00</b>	

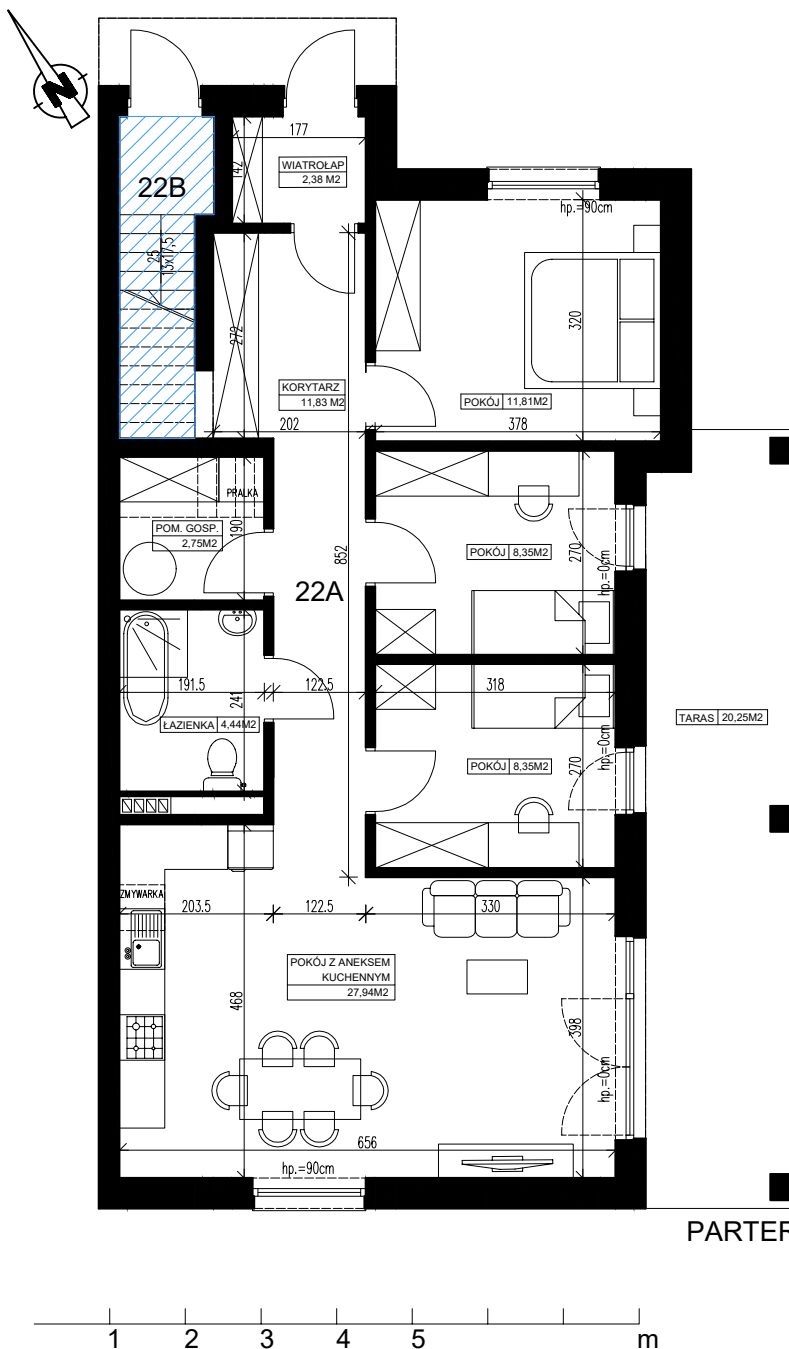
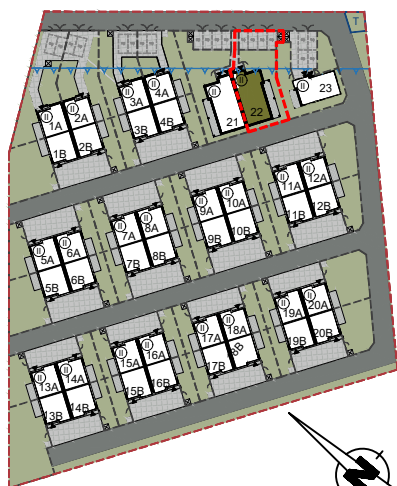
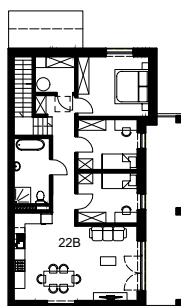
BILANS TERENU - LOKAL 22A			
POWIERZCHNIA	(m <sup>2</sup> )	(%)	
Pow. zabudowy/4	53,21	26,28	
Pow. utwardzone - podjazd, chodnik (cz. wspólne)/4	35,96	17,77	
Pow. utwardzone - taras	20,25	10,00	
Pow. zieleni	93,02	45,95	
<b>ŁĄCZNIE</b>	<b>202,43</b>	<b>100,00</b>	

ZESTAWIENIE POWIERZCHNI		
NR POM.	NAZWA POMIĘSZCZENIA	POW. (m <sup>2</sup> )
0.1	WIATROLAP	2,38
0.2	KORYTARZ	11,83
0.3	POMIĘSZCZENIE GOSPODARCZE	2,75
0.4	ŁAZIENKA	4,44
0.5	POKÓJ Z ANEKSEM KUCHENNYM	27,94
0.6	POKÓJ	8,35
0.7	POKÓJ	8,35
0.8	POKÓJ	11,81
<b>POWIERZCHNIA UŻYTKOWA MIESZKANIA</b>		<b>77,85</b>

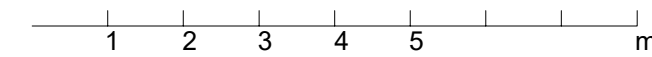
PARTER



PIĘTRO



PARTER



### UWAGI:

1. Powierzchnia użytkowa pomieszczeń liczona jest w świetle ścian, w stanie wykończeniowym (uwzględniając tynk/płytki), zgodnie z obowiązującymi przepisami (norma PN-ISO 9836:2022-07).
2. Powierzchnia użytkowa mieszkań, wymiary i rozwiązania techniczne mogą ulec zmianie w trakcie dalszego procesu projektowania i realizacji projektu.
3. Urządzenia sanitarne i kuchenne, drzwi wewnętrzne, meble oraz materiały wykończeniowe podłóg nie stanowią wyposażenia lokali mieszkalnych.
4. Rozmieszczenie urządzeń sanitarnych, kuchennych oraz mebli przedstawione jest jako przykładowe.
5. Na warstwy wykończeniowe posadzki przewidziano 2cm.