



**MARTENS  
DEVELOPER**



**BUDYNEK MIESZKALNY JEDNORODZINNY DWULOKALOWY NR 6 W ZABUDOWIE  
BLIŹNIACZEJ**

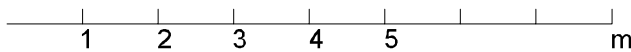
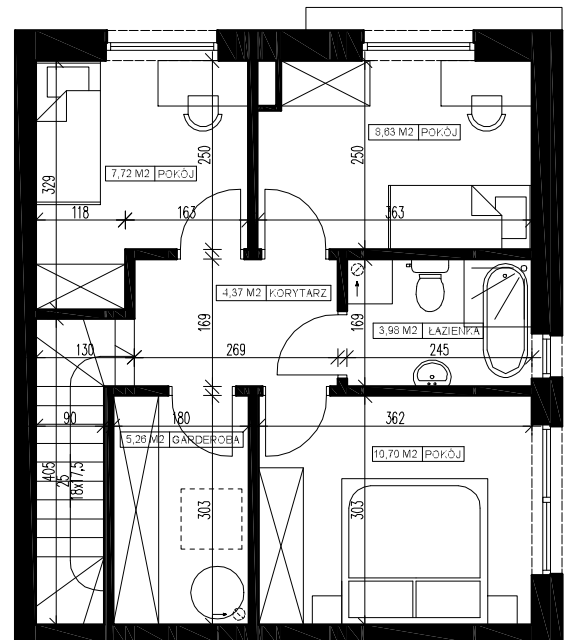
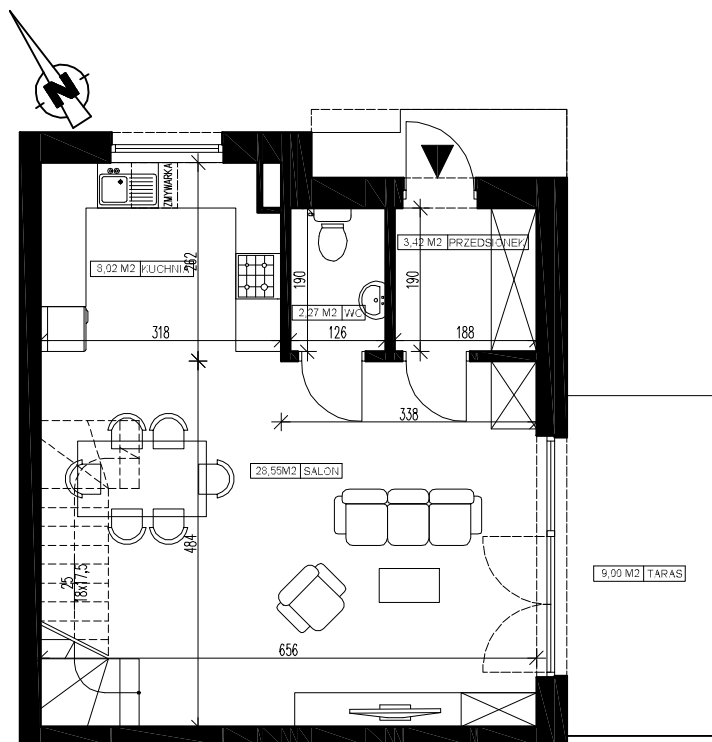
Mieszkanie 6A

Liczba pokoi: 4

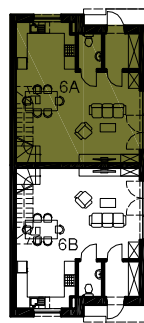
Powierzchnia mieszkania: 87,78m<sup>2</sup>

**PARTER**

**PIĘTRO**



**PARTER**



**PIĘTRO**



**BILANS TERENU - LOKAL 6A**

	(m <sup>2</sup> )	(%)
POWIERZCHNIA	57,70	38,29
Pow. zabudowy	57,89	38,41
Pow. utwardzone - podjazd, tarasy i podesty	43,41	27,30
Pow. zieleni	159,00	100,00

**ZESTAWIENIE POWIERZCHNI**

	NR POM.	NAZWA POMIESZCZENIA	POW. (m <sup>2</sup> )
PARTER	0.01	PRZEDSIÓNEK	3,42
	0.02	WC	2,27
	0.03	SALON	28,55
	0.04	KUCHNIA	8,02
		TARAS	9,00
PIĘTRO	1.01	KORYTARZ	4,37
	1.02	POKÓJ	7,72
	1.03	ŁAZIENKA	8,63
	1.04	POKÓJ	3,98
	1.05	POKÓJ	10,70
	1.06	GARDEROBA	5,28
<b>ŁĄCZNIE (PUM)</b>			<b>82,92</b>

**UWAGI:**

1. Powierzchnia użytkowa pomieszczeń liczona jest w świetle ścian, w stanie wykończeniowym (uwzględniając tynk/płytki).
2. Powierzchnia użytkowa mieszkań, wymiary i rozwiązania techniczne mogą ulec zmianie w trakcie dalszego procesu projektowania i realizacji projektu.
3. Urządzenia sanitarne i kuchenne, drzwi wewnętrzne, meble oraz materiały wykończeniowe podłóg nie stanowią wyposażenia lokali mieszkalnych.
4. Rozmieszczenie urządzeń sanitarnych, kuchennych oraz mebli przedstawione jest jako przykładowe.
5. Na warstwy wykończeniowe posadzki przewidziano 2cm.