



**MARTENS
DEVELOPER**



**BUDYNEK MIESZKALNY JEDNORODZINNY DWULOKALOWY NR 5 W ZABUDOWIE
BLIŹNIACZEJ**

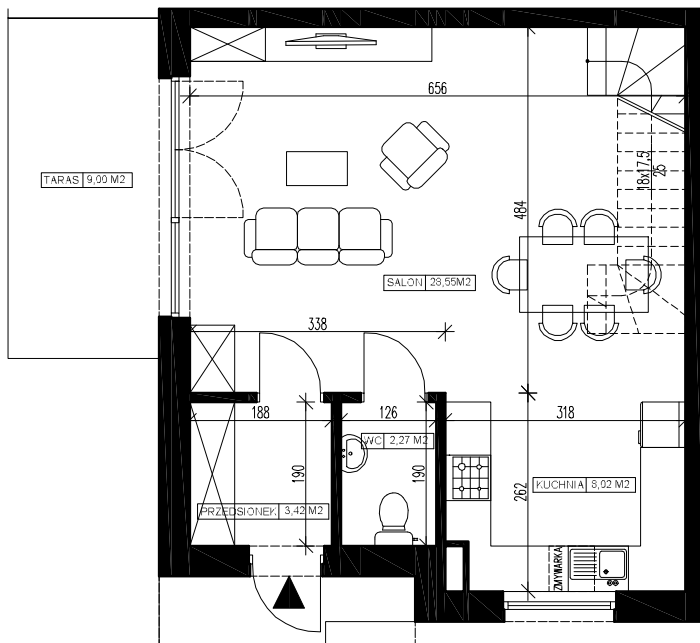
Mieszkanie 5B

Liczba pokoi: 4

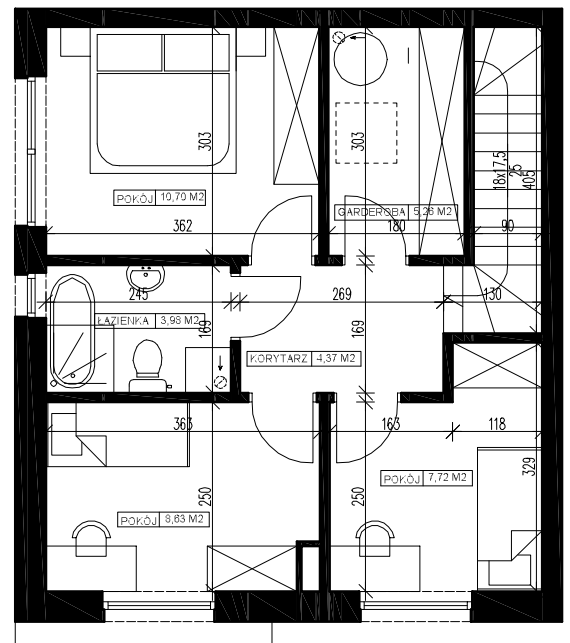
Powierzchnia mieszkania: 87,78m²

PARTER

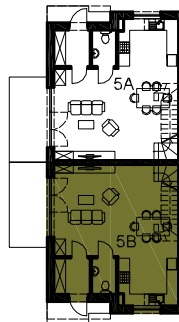
PIĘTRO



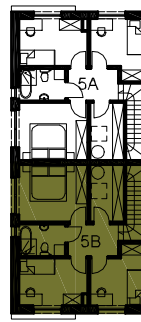
1 2 3 4 5 m



PARTER



PIĘTRO



BILANS TERENU - LOKAL 5B

	(m ²)	(%)
POWIERZCHNIA	57,70	23,91
Pow. zabudowy	57,94	24,02
Pow. utwardzone - podjazd, tarasy i podesty	125,62	52,07
Pow. zieleni	241,26	100,00

ZESTAWIENIE POWIERZCHNI

	NR POM.	NAZWA POMIESZCZENIA	POW. (m ²)
PARTER	0.01	PRZEDSIÓNEK	3,42
	0.02	WC	2,27
	0.03	SALON	28,55
	0.04	KUCHNIA	8,02
		TARAS	9,00
PIĘTRO	1.01	KORYTARZ	4,37
	1.02	POKÓJ	7,72
	1.03	ŁAZIENKA	8,63
	1.04	POKÓJ	3,98
	1.05	POKÓJ	10,70
	1.06	GARDEROBA	5,28
ŁĄCZNIE (PUM)			82,92

UWAGI:

1. Powierzchnia użytkowa pomieszczeń liczona jest w świetle ścian, w stanie wykończeniowym (uwzględniając tynk/płytki).
2. Powierzchnia użytkowa mieszkań, wymiary i rozwiązania techniczne mogą ulec zmianie w trakcie dalszego procesu projektowania i realizacji projektu.
3. Urządzenia sanitarne i kuchenne, drzwi wewnętrzne, meble oraz materiały wykończeniowe podłóg nie stanowią wyposażenia lokali mieszkalnych.
4. Rozmieszczenie urządzeń sanitarnych, kuchennych oraz mebli przedstawione jest jako przykładowe.
5. Na warstwy wykończeniowe posadzki przewidziano 2cm.