



**MARTENS
DEVELOPER**

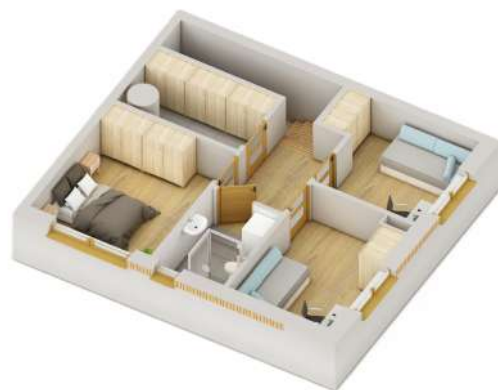


**BUDYNEK MIESZKALNY JEDNORODZINNY DWULOKALOWY NR 4 W ZABUDOWIE
BLIŹNIACZEJ**

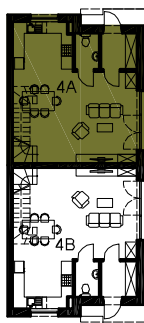
Mieszkanie 4A

Liczba pokoi: 4

Powierzchnia mieszkania: 87,78m²



PARTER



PIĘTRO



BILANS TERENU - LOKAL 4A

	(m ²)	(%)
POWIERZCHNIA		
Pow. zabudowy	57,70	28,18
Pow. utwardzone - podjazd, tarasy i podesty	67,59	33,01
Pow. zieleni	79,45	38,81
ŁĄCZNIE	204,73	100,00

ZESTAWIENIE POWIERZCHNI

	NR POM.	NAZWA POMIESZCZENIA	POW. (m ²)
PARTER	0.01	PRZEDSIÓNEK	3,42
	0.02	WC	2,27
	0.03	SALON	28,55
	0.04	KUCHNIA	8,02
		TARAS	9,00
PIĘTRO	1.01	KORYTARZ	4,37
	1.02	POKÓJ	7,72
	1.03	ŁAZIENKA	8,63
	1.04	POKÓJ	3,98
	1.05	POKÓJ	10,70
	1.06	GARDEROBA	5,28
	ŁĄCZNIE (PUM)	82,92	

UWAGI:

1. Powierzchnia użytkowa pomieszczeń liczona jest w świetle ścian, w stanie wykończeniowym (uwzględniając tynk/płytki).
2. Powierzchnia użytkowa mieszkań, wymiary i rozwiązania techniczne mogą ulec zmianie w trakcie dalszego procesu projektowania i realizacji projektu.
3. Urządzenia sanitarne i kuchenne, drzwi wewnętrzne, meble oraz materiały wykończeniowe podłóg nie stanowią wyposażenia lokali mieszkalnych.
4. Rozmieszczenie urządzeń sanitarnych, kuchennych oraz mebli przedstawione jest jako przykładowe.
5. Na warstwy wykończeniowe posadzki przewidziano 2cm.