



**MARTENS  
DEVELOPER**

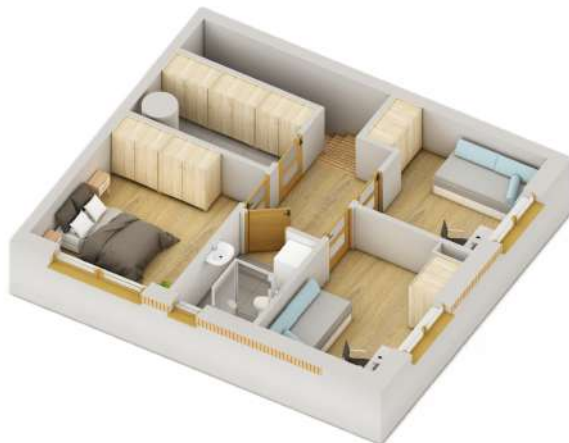


**BUDYNEK MIESZKALNY JEDNORODZINNY DWULOKALOWY NR 19 W ZABUDOWIE  
BLIŹNIACZEJ**

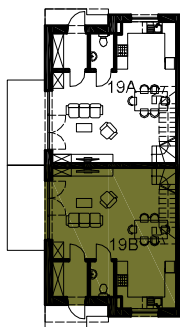
Mieszkanie 19B

Liczba pokoi: 4

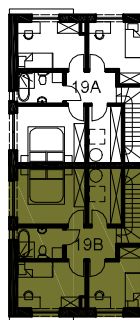
Powierzchnia mieszkania: 87,78m<sup>2</sup>



**PARTER**



**PIĘTRO**



**BILANS TERENU - LOKAL 19B**

POWIERZCHNIA	(m <sup>2</sup> )	(%)
Pow. zabudowy	57,70	38,98
Pow. utwardzone - podjazd, tarasy i podesty	50,86	34,37
Pow. zieleni	39,45	26,65
<b>ŁĄCZNIE</b>	<b>148,01</b>	<b>100,00</b>

**ZESTAWIENIE POWIERZCHNI**

NR POM.	NAZWA POMIESZCZENIA	POW. (m <sup>2</sup> )
0.01	PRZEDSIÓNEK	3,42
0.02	WC	2,27
0.03	SALON	28,55
0.04	KUCHNIA	8,02
	TARAS	9,00
1.01	KORYTARZ	4,37
1.02	POKÓJ	7,72
1.03	ŁAZIENKA	8,63
1.04	POKÓJ	3,98
1.05	POKÓJ	10,70
1.06	GARDEROBA	5,28
<b>ŁĄCZNIE (PUM)</b>		<b>82,92</b>

**UWAGI:**

1. Powierzchnia użytkowa pomieszczeń liczona jest w świetle ścian, w stanie wykończeniowym (uwzględniając tynk/płytki).
2. Powierzchnia użytkowa mieszkań, wymiary i rozwiązania techniczne mogą ulec zmianie w trakcie dalszego procesu projektowania i realizacji projektu.
3. Urządzenia sanitarne i kuchenne, drzwi wewnętrzne, meble oraz materiały wykończeniowe podłóg nie stanowią wyposażenia lokali mieszkalnych.
4. Rozmieszczenie urządzeń sanitarnych, kuchennych oraz mebli przedstawione jest jako przykładowe.
5. Na warstwy wykończeniowe posadzki przewidziano 2cm.