



**MARTENS
DEVELOPER**



**BUDYNEK MIESZKALNY JEDNORODZINNY DWULOKALOWY NR 19 W ZABUDOWIE
BLIŹNIACZEJ**

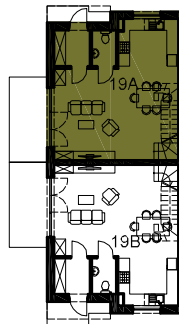
Mieszkanie 19A

Liczba pokoi: 4

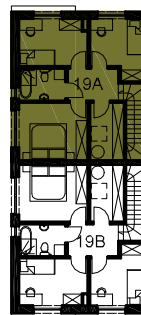
Powierzchnia mieszkania: 87,78m²



PARTER



PIĘTRO



BILANS TERENU - LOKAL 19A

POWIERZCHNIA	(m ²)	(%)
Pow. zabudowy	57,70	39,58
Pow. utwardzone - podjazd, tarasy i podesty	47,18	32,34
Pow. zieleni	40,98	28,10
ŁĄCZNIE	145,85	100,00

ZESTAWIENIE POWIERZCHNI

NR POM.	NAZWA POMIESZCZENIA	POW. (m ²)
0.01	PRZEDSIONEK	3,42
0.02	WC	2,27
0.03	SALON	28,55
0.04	KUCHNIA	8,02
	TARAS	9,00
1.01	KORYTARZ	4,37
1.02	POKÓJ	7,72
1.03	ŁAZIENKA	8,63
1.04	POKÓJ	3,98
1.05	POKÓJ	10,70
1.06	GARDEROBA	5,28
	ŁĄCZNIE (PUM)	82,92

UWAGI:

1. Powierzchnia użytkowa pomieszczeń liczona jest w świetle ścian, w stanie wykończeniowym (uwzględniając tynk/płytki).
2. Powierzchnia użytkowa mieszkań, wymiary i rozwiązania techniczne mogą ulec zmianie w trakcie dalszego procesu projektowania i realizacji projektu.
3. Urządzenia sanitarne i kuchenne, drzwi wewnętrzne, meble oraz materiały wykończeniowe podłóg nie stanowią wyposażenia lokali mieszkalnych.
4. Rozmieszczenie urządzeń sanitarnych, kuchennych oraz mebli przedstawione jest jako przykładowe.
5. Na warstwy wykończeniowe posadzki przewidziano 2cm.