



**MARTENS
DEVELOPER**

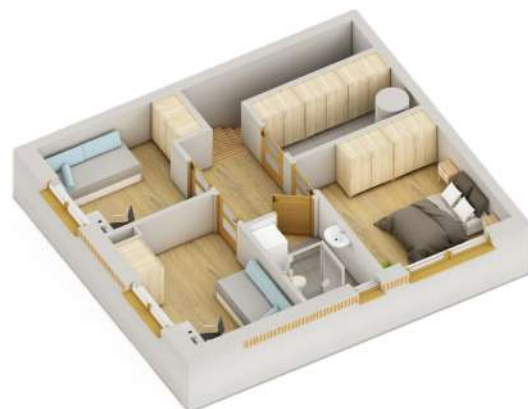


**BUDYNEK MIESZKALNY JEDNORODZINNY DWULOKALOWY NR 12 W ZABUDOWIE
BLIŹNIACZEJ**

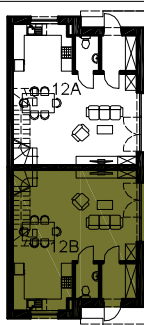
Mieszkanie 12B

Liczba pokoi: 4

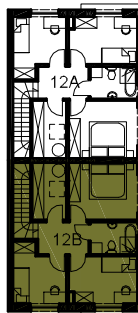
Powierzchnia mieszkania: 87,78m²



PARTER



PIĘTRO



BILANS TERENU - LOKAL 12B

| | (m ²) | (%) |
|---|-------------------|---------------|
| POWIERZCHNIA | | |
| Pow. zabudowy | 57,70 | 31,54 |
| Pow. utwardzone - podjazd, tarasy i podesty | 55,70 | 30,45 |
| Pow. zieleni | 69,54 | 38,01 |
| ŁĄCZNIE | 182,93 | 100,00 |

ZESTAWIENIE POWIERZCHNI

| | NR POM. | NAZWA POMIESZCZENIA | POW. (m ²) |
|--------|----------------------|---------------------|------------------------|
| PARTER | 0.01 | PRZEDSIONEK | 3,42 |
| | 0.02 | WC | 2,27 |
| | 0.03 | SALON | 28,55 |
| | 0.04 | KUCHNIA | 8,02 |
| | | TARAS | 9,00 |
| PIĘTRO | 1.01 | KORYTARZ | 4,37 |
| | 1.02 | POKÓJ | 7,72 |
| | 1.03 | ŁAZIENKA | 8,63 |
| | 1.04 | POKÓJ | 3,98 |
| | 1.05 | POKÓJ | 10,70 |
| | 1.06 | GARDEROBA | 5,28 |
| | ŁĄCZNIE (PUM) | 82,92 | |

UWAGI:

1. Powierzchnia użytkowa pomieszczeń liczona jest w świetle ścian, w stanie wykończeniowym (uwzględniając tynk/płytki).
2. Powierzchnia użytkowa mieszkań, wymiary i rozwiązania techniczne mogą ulec zmianie w trakcie dalszego procesu projektowania i realizacji projektu.
3. Urządzenia sanitarne i kuchenne, drzwi wewnętrzne, meble oraz materiały wykończeniowe podłóg nie stanowią wyposażenia lokali mieszkalnych.
4. Rozmieszczenie urządzeń sanitarnych, kuchennych oraz mebli przedstawione jest jako przykładowe.
5. Na warstwy wykończeniowe posadzki przewidziano 2cm.