



**MARTENS  
DEVELOPER**



**BUDYNEK MIESZKALNY JEDNORODZINNY DWULOKALOWY NR 17 W ZABUDOWIE  
BLIŹNIACZEJ**

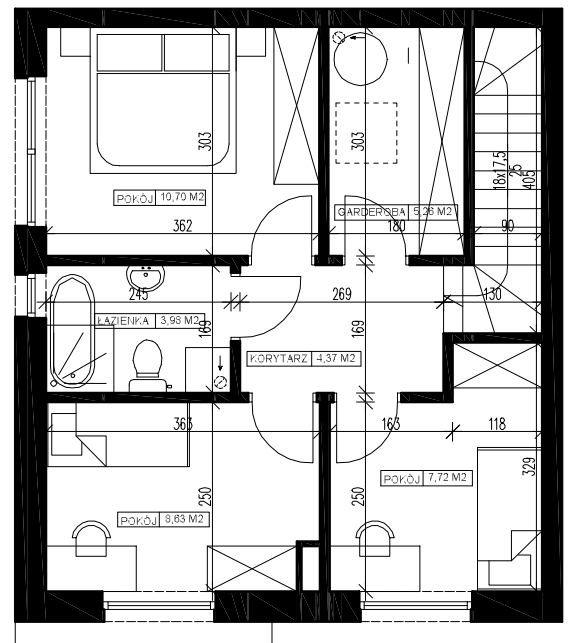
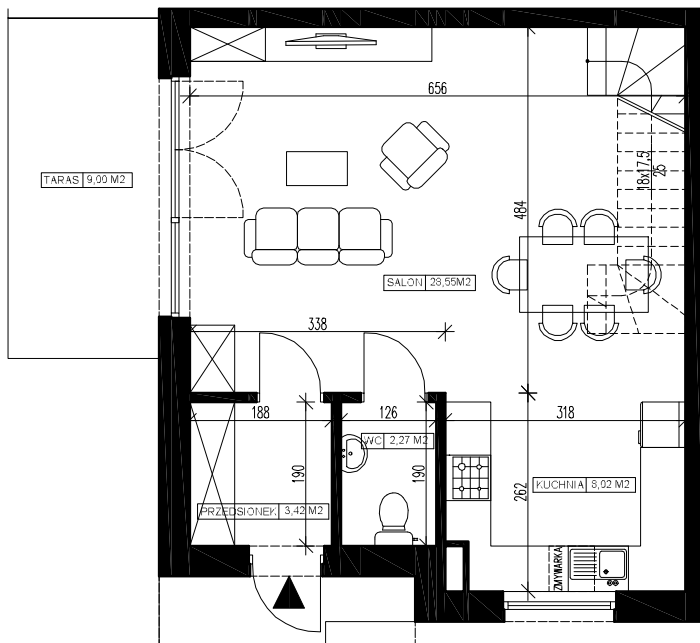
Mieszkanie 17B

Liczba pokoi: 4

Powierzchnia mieszkania: 87,78m<sup>2</sup>

**PARTER**

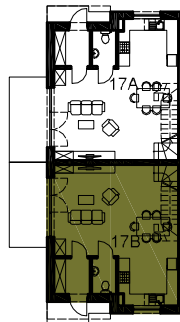
**PIĘTRO**



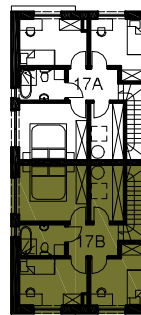
1 2 3 4 5 m



**PARTER**



**PIĘTRO**



BILANS TERENU - LOKAL 17B			
POWIERZCHNIA	(m <sup>2</sup> )		(%)
Pow. zabudowy	57,70		39,08
Pow. utwardzone - podjazd, tarasy i podesty	50,86		34,44
Pow. zieleni	39,14		28,50
<b>ŁĄCZNIE</b>		<b>147,69</b>	<b>100,00</b>
ZESTAWIENIE POWIERZCHNI			
NR POM.	NAZWA POMIESZCZENIA	POW. (m <sup>2</sup> )	
PARTER	0.01	PRZEDSIONEK	3,42
	0.02	WC	2,27
	0.03	SALON	28,55
	0.04	KUCHNIA	8,02
		TARAS	9,00
PIĘTRO	1.01	KORYTARZ	4,37
	1.02	POKÓJ	7,72
	1.03	ŁAZIENKA	8,63
	1.04	POKÓJ	3,98
	1.05	POKÓJ	10,70
	1.06	GARDEROBA	5,28
<b>ŁĄCZNIE (PUM)</b>		<b>82,92</b>	

**UWAGI:**

1. Powierzchnia użytkowa pomieszczeń liczona jest w świetle ścian, w stanie wykończeniowym (uwzględniając tynk/płytki).
2. Powierzchnia użytkowa mieszkań, wymiary i rozwiązania techniczne mogą ulec zmianie w trakcie dalszego procesu projektowania i realizacji projektu.
3. Urządzenia sanitarne i kuchenne, drzwi wewnętrzne, meble oraz materiały wykończeniowe podłóg nie stanowią wyposażenia lokali mieszkalnych.
4. Rozmieszczenie urządzeń sanitarnych, kuchennych oraz mebli przedstawione jest jako przykładowe.
5. Na warstwy wykończeniowe posadzki przewidziano 2cm.