



**MARTENS  
DEVELOPER**



**BUDYNEK MIESZKALNY JEDNORODZINNY DWULOKALOWY NR 12 W ZABUDOWIE  
BLIŹNIACZEJ**

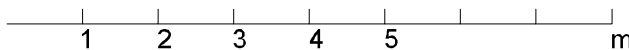
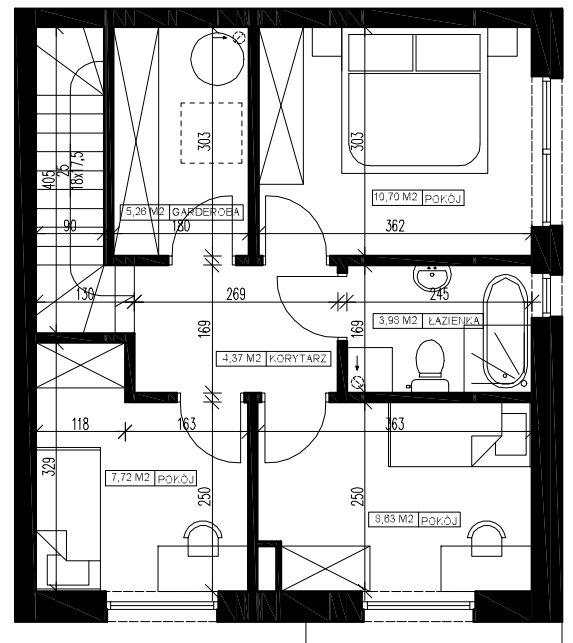
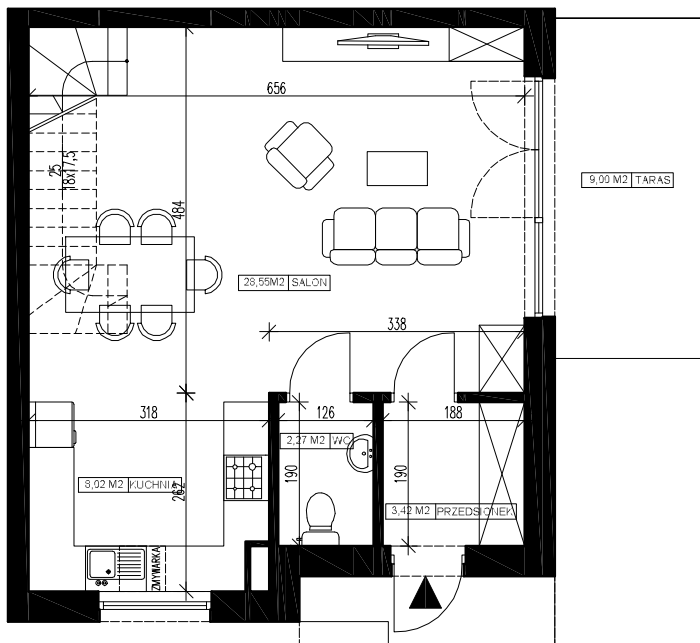
Mieszkanie 12B

Liczba pokoi: 4

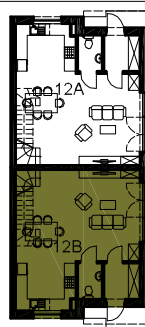
Powierzchnia mieszkania: 87,78m<sup>2</sup>

**PARTER**

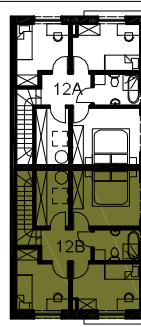
**PIĘTRO**



**PARTER**



**PIĘTRO**



**BILANS TERENU - LOKAL 12B**

	(m <sup>2</sup> )	(%)
POWIERZCHNIA	57,70	31,54
Pow. zabudowy	55,70	30,45
Pow. utwardzone - podjazd, tarasy i podesty	69,54	38,01
Pow. zieleni	182,93	100,00

**ZESTAWIENIE POWIERZCHNI**

	NR POM.	NAZWA POMIESZCZENIA	POW. (m <sup>2</sup> )
PARTER	0.01	PRZEDSIONEK	3,42
	0.02	WC	2,27
	0.03	SALON	28,55
	0.04	KUCHNIA	8,02
PIĘTRO	1.01	KORYTARZ	4,37
	1.02	POKÓJ	7,72
	1.03	ŁAZIENKA	8,83
	1.04	POKÓJ	3,98
	1.05	POKÓJ	10,70
	1.06	GARDEROBA	5,28
<b>ŁĄCZNIE (PUM)</b>			<b>82,92</b>

**UWAGI:**

1. Powierzchnia użytkowa pomieszczeń liczona jest w świetle ścian, w stanie wykończeniowym (uwzględniając tynk/płytki).
2. Powierzchnia użytkowa mieszkań, wymiary i rozwiązania techniczne mogą ulec zmianie w trakcie dalszego procesu projektowania i realizacji projektu.
3. Urządzenia sanitarne i kuchenne, drzwi wewnętrzne, meble oraz materiały wykończeniowe podłóg nie stanowią wyposażenia lokali mieszkalnych.
4. Rozmieszczenie urządzeń sanitarnych, kuchennych oraz mebli przedstawione jest jako przykładowe.
5. Na warstwy wykończeniowe posadzki przewidziano 2cm.