



**MARTENS  
DEVELOPER**



**BUDYNEK MIESZKALNY JEDNORODZINNY DWULOKALOWY NR 9 W ZABUDOWIE  
BLIŹNIACZEJ**

Mieszkanie 9A

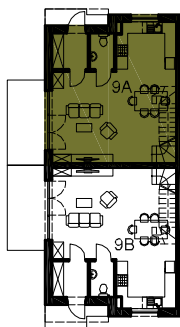
Liczba pokoi: 4

Powierzchnia mieszkania: 87,78m<sup>2</sup>

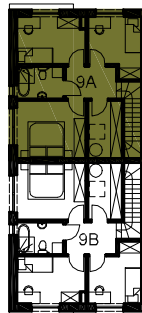
**PARTER**



**PARTER**



**PIĘTRO**



**ZESTAWIENIE POMIESZCZEŃ**

PARTER	
1. Przedsiónek	3,42 m <sup>2</sup>
2. WC	2,27 m <sup>2</sup>
3. Salon	28,55 m <sup>2</sup>
4. Kuchnia	8,02 m <sup>2</sup>
Taras	9,00 m <sup>2</sup>
PIĘTRO	
5. Korytarz	4,37 m <sup>2</sup>
6. Pokój	7,72 m <sup>2</sup>
7. Pokój	8,63 m <sup>2</sup>
8. Łazienka	3,98 m <sup>2</sup>
9. Pokój	10,70 m <sup>2</sup>
10. Garderoba	5,26 m <sup>2</sup>
<b>ŁĄCZNIE PUM</b>	<b>82,92 m<sup>2</sup></b>

**UWAGI:**

1. Powierzchnia użytkowa pomieszczeń liczona jest w świetle ścian, w stanie wykończeniowym (uwzględniając tynk/płytki).
2. Powierzchnia użytkowa mieszkań, wymiary i rozwiązania techniczne mogą ulec zmianie w trakcie dalszego procesu projektowania i realizacji projektu.
3. Urządzenia sanitarne i kuchenne, drzwi wewnętrzne, meble oraz materiały wykończeniowe podłóg nie stanowią wyposażenia lokali mieszkalnych.
4. Rozmieszczenie urządzeń sanitarnych, kuchennych oraz mebli przedstawione jest jako przykładowe.
5. Na warstwy wykończeniowe posadzki przewidziano 2cm.



**MARTENS  
DEVELOPER**



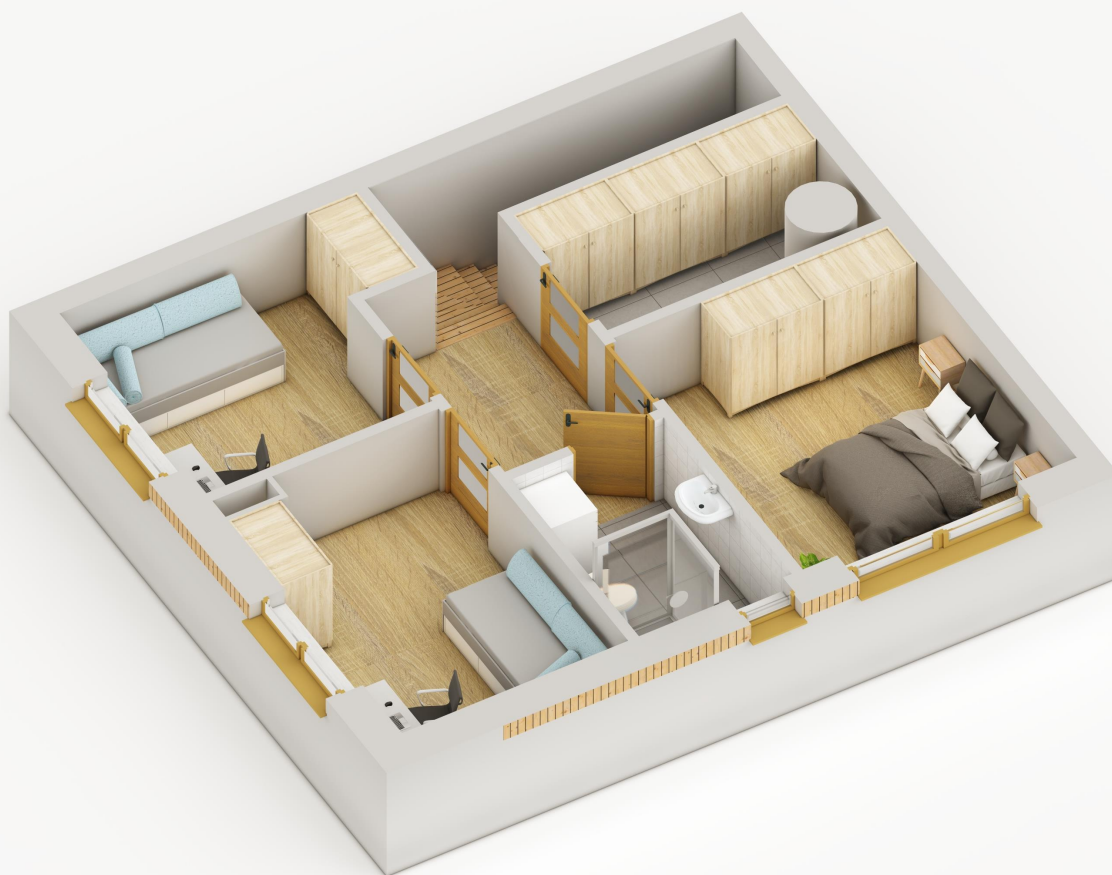
**BUDYNEK MIESZKALNY JEDNORODZINNY DWULOKALOWY NR 9 W ZABUDOWIE  
BLIŹNIACZEJ**

Mieszkanie 9A

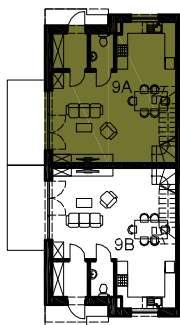
Liczba pokoi: 4

Powierzchnia mieszkania: 87,78m<sup>2</sup>

**PIĘTRO**



**PARTER**



**PIĘTRO**



**ZESTAWIENIE POMIESZCZEŃ**

PARTER	
1. Przedsiónek	3,42 m <sup>2</sup>
2. WC	2,27 m <sup>2</sup>
3. Salon	28,55 m <sup>2</sup>
4. Kuchnia	8,02 m <sup>2</sup>
Taras	9,00 m <sup>2</sup>
PIĘTRO	
5. Korytarz	4,37 m <sup>2</sup>
6. Pokój	7,72 m <sup>2</sup>
7. Pokój	8,63 m <sup>2</sup>
8. Łazienka	3,98 m <sup>2</sup>
9. Pokój	10,70 m <sup>2</sup>
10. Garderoba	5,26 m <sup>2</sup>
<b>ŁĄCZNIE PUM</b>	<b>82,92 m<sup>2</sup></b>

**UWAGI:**

1. Powierzchnia użytkowa pomieszczeń liczona jest w świetle ścian, w stanie wykończeniowym (uwzględniając tynk/płytki).
2. Powierzchnia użytkowa mieszkań, wymiary i rozwiązania techniczne mogą ulec zmianie w trakcie dalszego procesu projektowania i realizacji projektu.
3. Urządzenia sanitarne i kuchenne, drzwi wewnętrzne, meble oraz materiały wykończeniowe podłóg nie stanowią wyposażenia lokali mieszkalnych.
4. Rozmieszczenie urządzeń sanitarnych, kuchennych oraz mebli przedstawione jest jako przykładowe.
5. Na warstwy wykończeniowe posadzki przewidziano 2cm.