



**MARTENS
DEVELOPER**



**BUDYNEK MIESZKALNY JEDNORODZINNY DWULOKALOWY NR 20 W ZABUDOWIE
BLIŹNIACZEJ**

Mieszkanie 20A

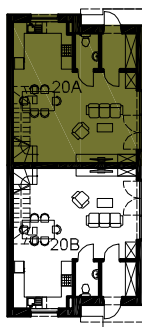
Liczba pokoi: 4

Powierzchnia mieszkania: 87,78m²

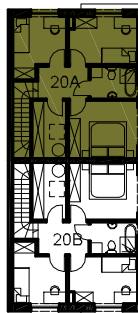
PARTER



PARTER



PIĘTRO



ZESTAWIENIE POMIESZCZEŃ

| PARTER | |
|--------------------|----------------------------|
| 1. Przedsiónek | 3,42 m ² |
| 2. WC | 2,27 m ² |
| 3. Salon | 28,55 m ² |
| 4. Kuchnia | 8,02 m ² |
| Taras | 9,00 m ² |
| PIĘTRO | |
| 5. Korytarz | 4,37 m ² |
| 6. Pokój | 7,72 m ² |
| 7. Pokój | 8,63 m ² |
| 8. Łazienka | 3,98 m ² |
| 9. Pokój | 10,70 m ² |
| 10. Garderoba | 5,26 m ² |
| ŁĄCZNIE PUM | 82,92 m² |

UWAGI:

1. Powierzchnia użytkowa pomieszczeń liczona jest w świetle ścian, w stanie wykończeniowym (uwzględniając tynk/płytki).
2. Powierzchnia użytkowa mieszkań, wymiary i rozwiązania techniczne mogą ulec zmianie w trakcie dalszego procesu projektowania i realizacji projektu.
3. Urządzenia sanitarne i kuchenne, drzwi wewnętrzne, meble oraz materiały wykończeniowe podłóg nie stanowią wyposażenia lokali mieszkalnych.
4. Rozmieszczenie urządzeń sanitarnych, kuchennych oraz mebli przedstawione jest jako przykładowe.
5. Na warstwy wykończeniowe posadzki przewidziano 2cm.



**MARTENS
DEVELOPER**



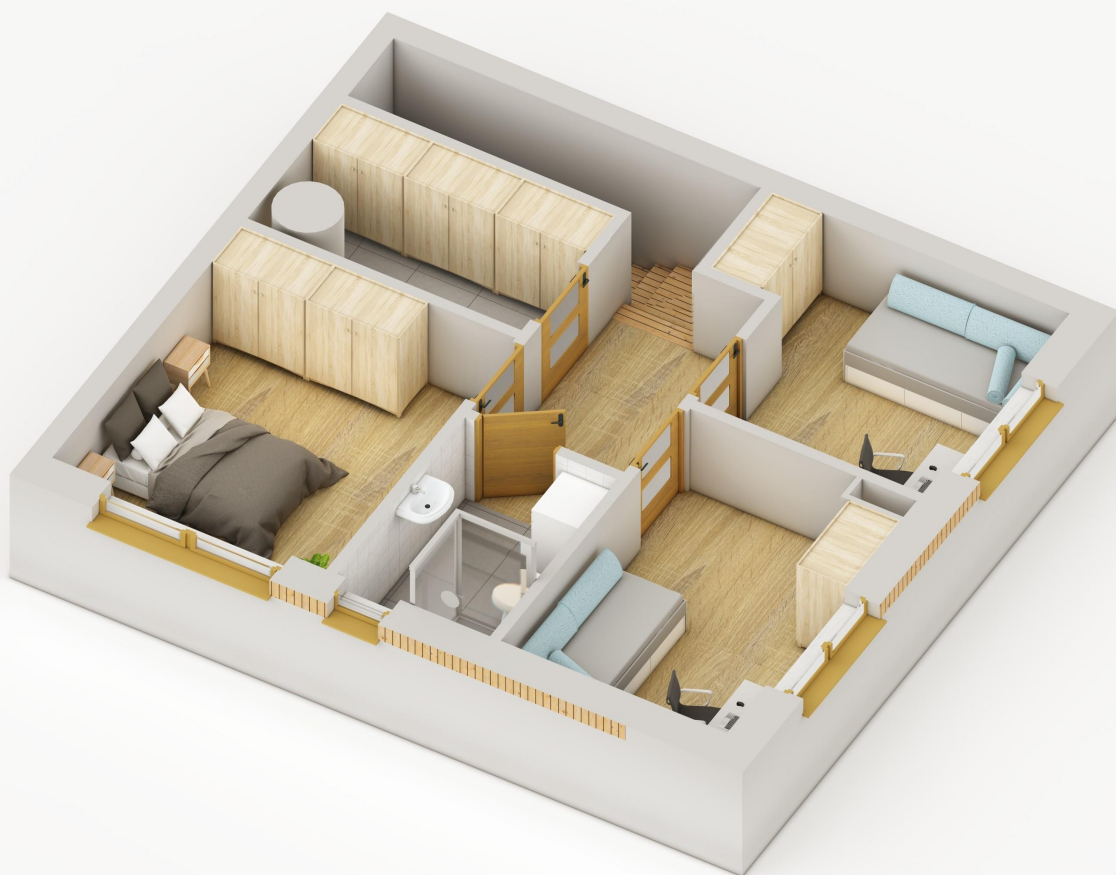
**BUDYNEK MIESZKALNY JEDNORODZINNY DWULOKALOWY NR 20 W ZABUDOWIE
BLIŹNIACZEJ**

Mieszkanie 20A

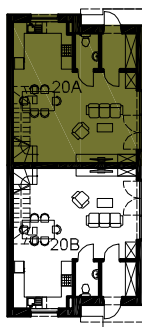
Liczba pokoi: 4

Powierzchnia mieszkania: 87,78m²

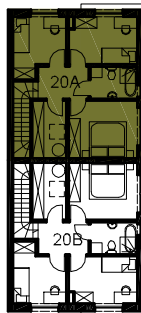
PIĘTRO



PARTER



PIĘTRO



ZESTAWIENIE POMIESZCZEŃ

| PARTER | |
|--------------------|----------------------------|
| 1. Przedsiónek | 3,42 m ² |
| 2. WC | 2,27 m ² |
| 3. Salon | 28,55 m ² |
| 4. Kuchnia | 8,02 m ² |
| Taras | 9,00 m ² |
| PIĘTRO | |
| 5. Korytarz | 4,37 m ² |
| 6. Pokój | 7,72 m ² |
| 7. Pokój | 8,63 m ² |
| 8. Łazienka | 3,98 m ² |
| 9. Pokój | 10,70 m ² |
| 10. Garderoba | 5,26 m ² |
| ŁĄCZNIE PUM | 82,92 m² |

UWAGI:

1. Powierzchnia użytkowa pomieszczeń liczona jest w świetle ścian, w stanie wykończeniowym (uwzględniając tynk/płytki).
2. Powierzchnia użytkowa mieszkań, wymiary i rozwiązania techniczne mogą ulec zmianie w trakcie dalszego procesu projektowania i realizacji projektu.
3. Urządzenia sanitarne i kuchenne, drzwi wewnętrzne, meble oraz materiały wykończeniowe podłóg nie stanowią wyposażenia lokali mieszkalnych.
4. Rozmieszczenie urządzeń sanitarnych, kuchennych oraz mebli przedstawione jest jako przykładowe.
5. Na warstwy wykończeniowe posadzki przewidziano 2cm.