



**MARTENS
DEVELOPER**



**BUDYNEK MIESZKALNY JEDNORODZINNY DWULOKALOWY NR 19 W ZABUDOWIE
BLIŹNIACZEJ**

Mieszkanie 19B

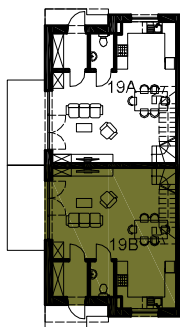
Liczba pokoi: 4

Powierzchnia mieszkania: 87,78m²

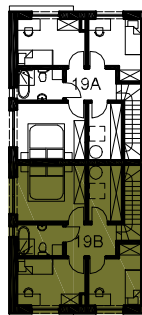
PARTER



PARTER



PIĘTRO



ZESTAWIENIE POMIESZCZEŃ

PARTER	
1. Przedsiónek	3,42 m ²
2. WC	2,27 m ²
3. Salon	28,55 m ²
4. Kuchnia	8,02 m ²
Taras	9,00 m ²
PIĘTRO	
5. Korytarz	4,37 m ²
6. Pokój	7,72 m ²
7. Pokój	8,63 m ²
8. Łazienka	3,98 m ²
9. Pokój	10,70 m ²
10. Garderoba	5,26 m ²
ŁĄCZNIE PUM	82,92 m²

UWAGI:

1. Powierzchnia użytkowa pomieszczeń liczona jest w świetle ścian, w stanie wykończeniowym (uwzględniając tynk/płytki).
2. Powierzchnia użytkowa mieszkań, wymiary i rozwiązania techniczne mogą ulec zmianie w trakcie dalszego procesu projektowania i realizacji projektu.
3. Urządzenia sanitarne i kuchenne, drzwi wewnętrzne, meble oraz materiały wykończeniowe podłóg nie stanowią wyposażenia lokali mieszkalnych.
4. Rozmieszczenie urządzeń sanitarnych, kuchennych oraz mebli przedstawione jest jako przykładowe.
5. Na warstwy wykończeniowe posadzki przewidziano 2cm.



**MARTENS
DEVELOPER**



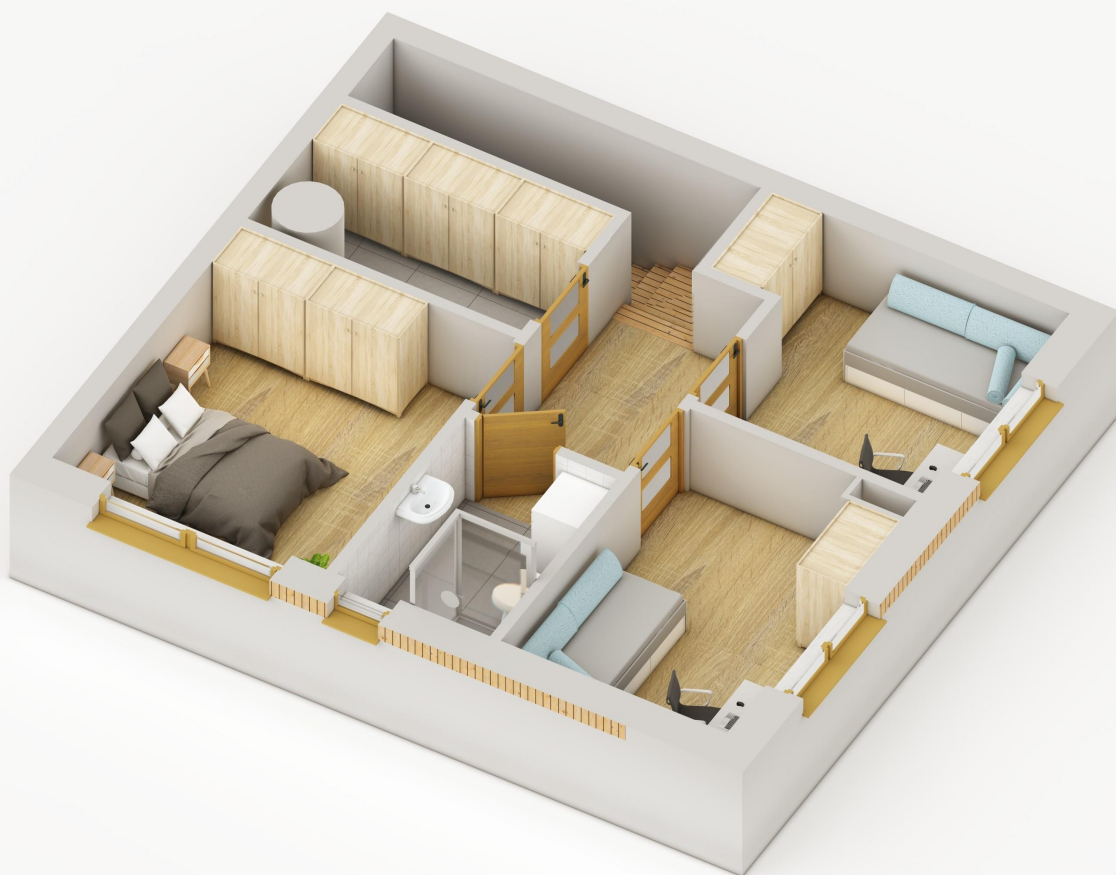
**BUDYNEK MIESZKALNY JEDNORODZINNY DWULOKALOWY NR 19 W ZABUDOWIE
BLIŹNIACZEJ**

Mieszkanie 19B

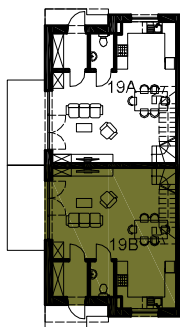
Liczba pokoi: 4

Powierzchnia mieszkania: 87,78m²

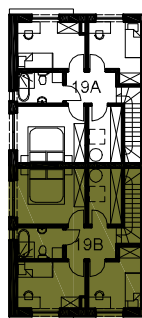
PIĘTRO



PARTER



PIĘTRO



ZESTAWIENIE POMIESZCZEŃ

PARTER	
1. Przedsiónek	3,42 m ²
2. WC	2,27 m ²
3. Salon	28,55 m ²
4. Kuchnia	8,02 m ²
Taras	9,00 m ²
PIĘTRO	
5. Korytarz	4,37 m ²
6. Pokój	7,72 m ²
7. Pokój	8,63 m ²
8. Łazienka	3,98 m ²
9. Pokój	10,70 m ²
10. Garderoba	5,26 m ²
ŁĄCZNIE PUM	82,92 m²

UWAGI:

1. Powierzchnia użytkowa pomieszczeń liczona jest w świetle ścian, w stanie wykończeniowym (uwzględniając tynk/płytki).
2. Powierzchnia użytkowa mieszkań, wymiary i rozwiązania techniczne mogą ulec zmianie w trakcie dalszego procesu projektowania i realizacji projektu.
3. Urządzenia sanitarne i kuchenne, drzwi wewnętrzne, meble oraz materiały wykończeniowe podłóg nie stanowią wyposażenia lokali mieszkalnych.
4. Rozmieszczenie urządzeń sanitarnych, kuchennych oraz mebli przedstawione jest jako przykładowe.
5. Na warstwy wykończeniowe posadzki przewidziano 2cm.